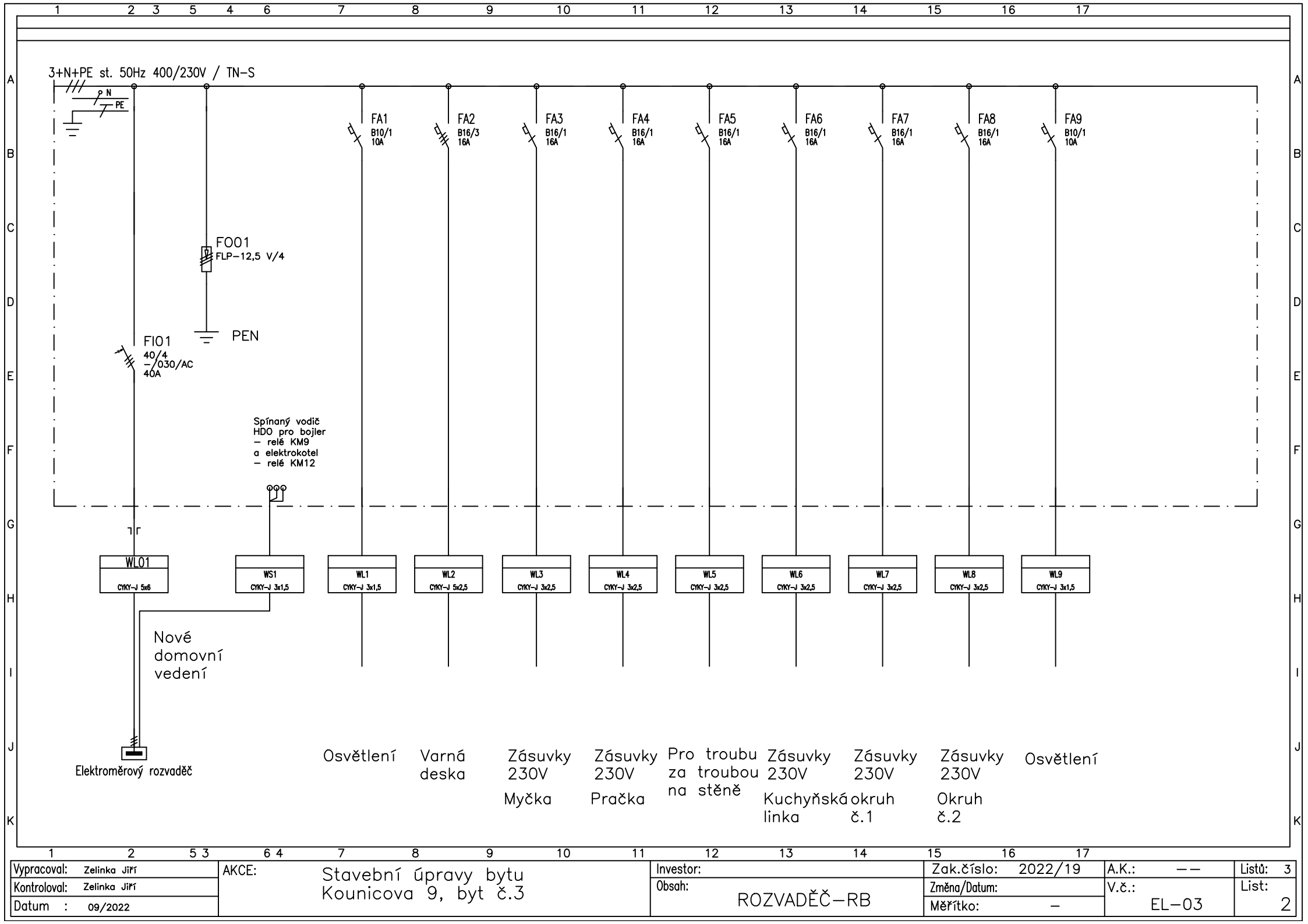
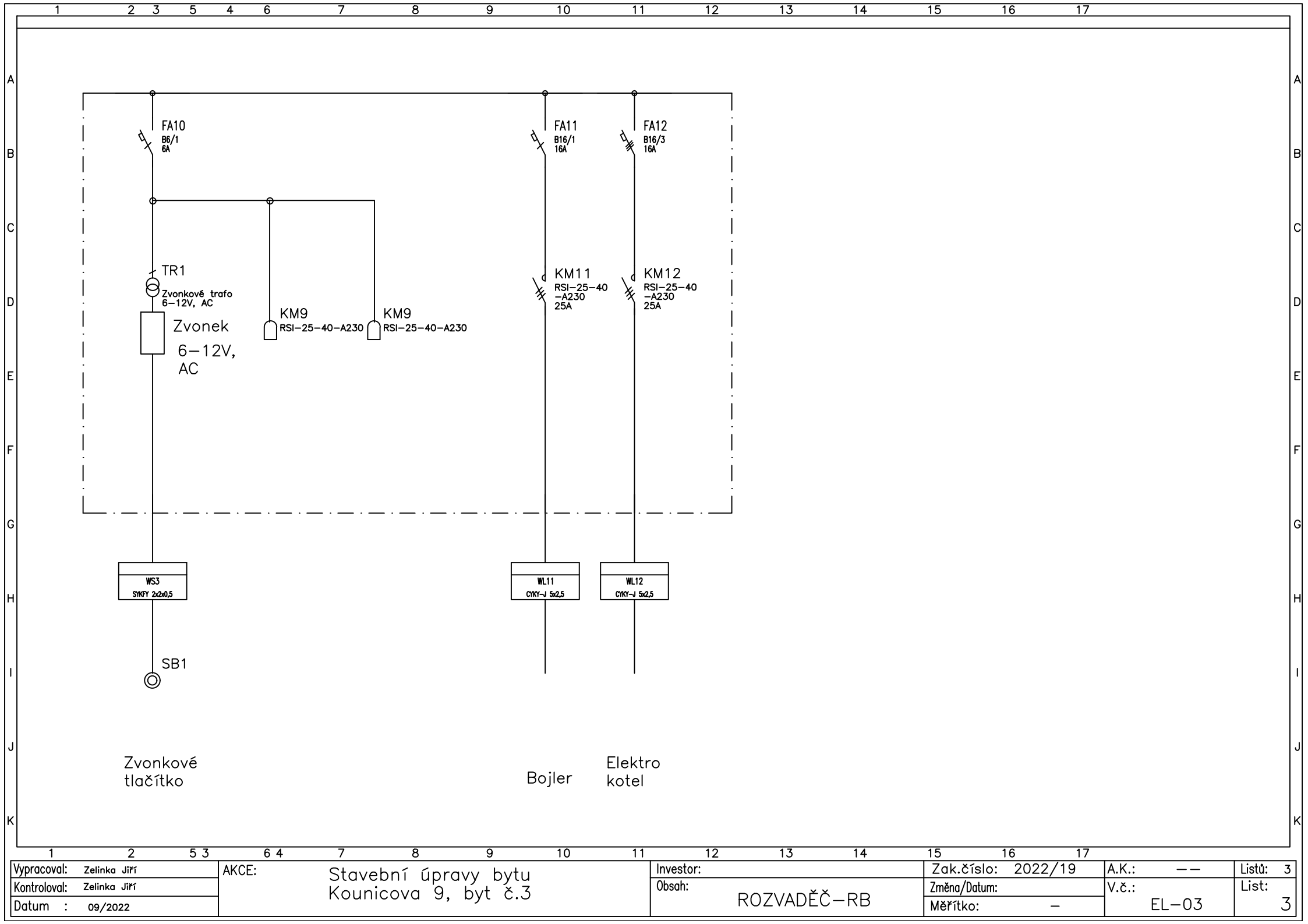


	1	2	3	4	5	6	7	8	9	10	11	12	13	14	15	16	17	
A																		A
B																		B
C																		C
D	Stavební úpravy bytu byt 3, Kounicova 9																	D
E																		E
F	ROZVADĚČ RB																	F
G																		G
H	Rozvaděč min. 32 modulů, plastový pod omítku Vedení od elektroměru k rozvaděči není součástí projektu Doporučená velikost hlavního jistič 25A/B Přívodní vedení do elektroměru CYKY–J 5x6 mm2 a CYKY–J 3x1,5 mm2 pro případný signál HDO bude vedeno pod omítkou na chodbu do rozvaděče elktroměrového																	H
I																		I
J																		J
K																		K
	1	2	3	4	5	6	7	8	9	10	11	12	13	14	15	16	17	
Vypracoval: Zelinka Jiří			AKCE: Stavební úpravy bytu Kounicova 9, byt č.3						Investor:			Zak.číslo: 2022/19		A.K.: --		Listů: 2		
Kontroloval: Zelinka Jiří									ROZVADĚČ–RB			Obsah:		Změna/Datum:		V.č.: EL–03		List: 1
Datum : 09/2022														Měřítko: –				





1		2		3		4		5		6		7		8		9		10		11		12		13		14		15		16		17	
Vypracoval:		Zelinka Jiří		AKCE:		Stavební úpravy bytu Kounicova 9, byt č.3						Investor:		Zak.číslo: 2022/19				A.K.: —		Listů: 3													
Kontroloval:		Zelinka Jiří										Obsah:		ROZVADĚČ—RB				Změna/Datum:		V.č.:		EL—03		List: 3									
Datum :		09/2022																Měřítko:		—													